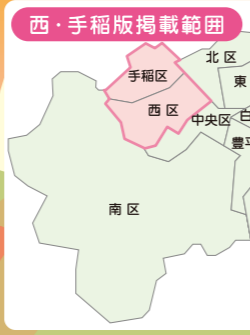
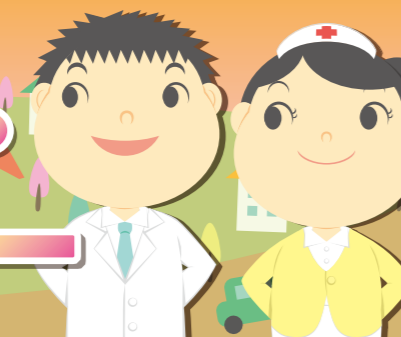


マイタウン・マイドクター



省略文字の見方 ①=住所 ②=電話 ③=診療科目 ④=診療時間 ⑤=中央バス ⑥=定鉄バス ⑦=JRバス ⑧=JR ⑨=地下鉄 ⑩=市電 ⑪=徒歩



1 IMS(イムス)グループ 手稲ロイヤル病院

住 手稲区手稲金山124番地
①57手稲金山行「手稲金山」下車⑤5分
☎(011)681-2105
診 内科・消化器内科・呼吸器内科・循環器内科・整形外科・リハビリテーション科
時 内科 平日9:00~12:00 13:30~17:00 土曜9:00~11:00
整形 平日11:00~12:00 ※日・祝休診

日本医療機能評価機構認定病院 消化器疾患、リハビリ中心の病院です。要予約の肝臓・物忘れ・禁煙治療、特定健診もあり。
<http://www.teine-royal-hp.org/>

2 つちだ矯正歯科クリニック

住 手稲区前田1条12丁目1-48
☎(011)695-8211
時 月・火・水・金 11:00~20:00
土・日 10:00~19:00
休診 木曜・祝日

アットホームをモットーに治療しています。外科矯正など保険治療も可能。●予約診療 ●平日夜8時迄 ●土曜・日曜は夜7時迄診療 ●P有り <http://www.8211kyousei.com>

3 医療法人 聖愛会 発寒中央病院

住 西区発寒5条6丁目10-1
☎(011)661-2111
時 月~金 9:00~12:30 13:30~17:00
土 9:00~12:30
日・祝休み

「親切・やさしさ・誠実」を基盤とし、患者様の立場にたった快適な環境とサービスの提供を心がけていきます。(病床数:一般54・療養54) <http://www.seiaikai.or.jp/>

4 かのう歯科・小児歯科クリニック

住 西区西野5条3丁目7-1
☎(011)669-8211
診 歯科・小児歯科
時 月・火・木・金 9:30~13:00
14:30~19:30
土・日 9:30~13:00
14:30~18:00
休診日 水曜・祝日
<http://kanou-dc.info/>

平日夜7時半まで、土曜日曜は夜6時まで診療
ご家族のお口の中は、非常に良く似ています。ムシ歯や歯周病のあるご両親の場合、お子さんでもムシ歯等にかかっているかもしれません。当院では、初診時に顕微鏡を用いお口の中の細菌検査をして、検査結果やお口の状態を丁寧に説明し、患者さんとカウンセリングを通して治療法を提案していきます。
保険外診療 オフィスホワイトニング29,000円~

5 医療法人社団 慈恵会 琴似駅前内科クリニック

住 西区琴似2条1丁目1番20号
琴似タワープラザ2F JR琴似駅直結
☎(011)622-3531 診 内科・骨髄内科・消化器内科
時 月・火・木・金 9:30~19:30
土・日 9:30~17:00
(昼休み12:30~14:00) 毎週水曜・祝日休み

生活習慣病をはじめ消化器疾患(消化性潰瘍、逆流性食道炎、機能性胃腸症、過敏性腸症候群等)の診断・治療更には消化器の癌の早期診断を専門的に行っております。<http://jkkai.com>

6 いせ眼科クリニック

住 北区北24条西14丁目3-8 北24条通メディカルプレイス4階
☎(011)728-1122 診 眼科
時 月~木 9:00~12:00 14:00~18:00
金 9:00~12:00 午後から手術
土 9:00~13:00 日・祝休診

眼科疾患全般に対応し、画像を用いた分かりやすく丁寧な説明を心がけています。日帰り白内障手術も行っていますので御相談ください。P有(共用40台)。 <http://ise-ganka.com/>

7 社会医療法人 積心会 セントラル女性クリニック

住 中央区大通西17丁目1-27
札幌メディケアセンタービル3階
☎(011)633-1131
診 乳腺外科・外科(甲状腺・肛門疾患)・婦人科
時 月・火・水・金 9:00~12:00 13:00~17:00
※診療科目によって曜日・時間が異なります。
休診日 木・日曜・祝日

すべての女性のために女性のさまざまな悩みに対応し、健康づくりをサポートします。
<http://www.teishinkai.jp/cwc/>

8 溪仁会円山クリニック

住 中央区大通西26丁目3番16号
☎(011)611-7766
診 人間ドック(日帰り・宿泊)・健康診断・生活習慣病外来・禁煙外来
時 月~土(祝日も受診可) 8:00~12:00 13:00~16:00
休診日 日曜日・月曜日
◆人間ドック用宿泊施設あり ◆フィットネス施設あり ◆レストランあり
<http://www.keijinkai.com/maruyama/>

円山地区の閑静な立地と健診に特化した施設。検査や診断の精度向上だけではなく、健診結果への継続的な指導やアドバイスや生活習慣病外来といったフォローにも力を入れています。
●厚生労働大臣認定 運動型健康増進施設

9 はやしたくみ女性クリニック

住 中央区大通西25丁目1-2
ハートランド円山ビル 3F
☎(011)640-8845
診 婦人科・産科
時 月・火・水・金 9:00~12:30
14:00~18:30
木・土 9:00~14:00
日・祝休み 有

女性のこころと体をトータルにケアします。
婦人科・産科の保険診療はもちろん、骨粗鬆症や動脈硬化症を含む生活習慣病の治療・特定健診(メタボチェック)など、幅広いサポートを行っています。気軽にかかれ、安心感のある、信頼感で結ばれた愛情を持った診察と、ぬくもりのある空間の提供を理念としております。

10 社会福祉法人 慈啓会病院

住 中央区旭ヶ丘5丁目6-50 ①慈啓会前下車
☎(011)561-8292
診 内科・老年内科・精神科
時 平日 9:00~17:00(昼休み12:30~13:30)
土 9:00~12:00(内科のみ診療)
(精神科、初診希望時要予約) 日・祝休み

<http://www.sapporojikeikai.or.jp/zJKas/>
内科全般・生活習慣病・老年病を中心に、外来・入院・在宅医療と一貫したサポート体制を確立し、診療にあたっております。

11 ねむの木クリニック

住 中央区南3条西10丁目 福山南三条ビル6階
☎(011)280-0880 診 内科・呼吸器内科
時 (午前)月・水・金 10:00~13:30
土 9:00~12:00
(午後)月~金 15:00~19:00
土 13:00~15:00
※火曜日・木曜日の午前と日曜日・祝祭日は休診です。
※土曜日は診療時間が異なります。

「眠る時無呼吸症の診療を病院しやすいクリニックで」「眠るとすぐイビキをかく」「イビキが善しそう」眠気がとれない」といった症状がある人は、ご相談ください。当院では、イビキや睡眠にかんする悩みの解決のお手伝いをしています。西11丁目駅から徒歩5分の通いやすい場所で、昼休み、仕事帰りにも受診しやすい診療時間となっております。
<http://www.nemunokiclinic.jp>

12 札幌エルプラザ阿部眼科

住 北区北8条西3丁目28番地札幌エルプラザ6階
☎(011)757-0015 診 眼科
時 月・火・木・金 9:00~19:00
(昼休み13:00~15:00)
水・土 9:00~13:00 日・祝休み

眼科一般(緑内障、白内障、前眼部・眼底疾患)。眼科検診・ドライアイ、眼精疲労。眼鏡・コンタクトレンズ処方。
www.abeganka.com

13 コロンビア内科

住 中央区北1条西3丁目時計台スクエアビル4階
☎(011)207-2227 診 内科
時 月・火・水・金 9:00~12:30 13:30~18:00
木・土 9:00~12:30 休診日 日・祝日

みなさまの「頼れるかかりつけ医」として急性疾患から生活習慣病、心身症状まで幅広く対応します。漢方治療も行っています。お気軽にご相談ください。<http://scmed.web.fc2.com>

14 医療法人社団 愛育会 大通り矯正歯科

住 中央区北1条西3丁目 井門札幌ビル4F
☎(011)222-4618 (電話予約制)
診 矯正歯科
時 10:00~19:30 水曜・日曜・祝日休診
(パソコンホームページ) <http://www.odori-kyousei.com>

美しい歯並び、正しいかみ合わせがからだ全体の健康にもつながります。
札幌駅前通にある矯正歯科専門の診療所です。顎変形症など保険治療の他、デーモンシステムやインビザライン(保険外診療・35万円~)など、患者さんに合わせた新しい治療法も導入しています。

15 大通公園東歯科

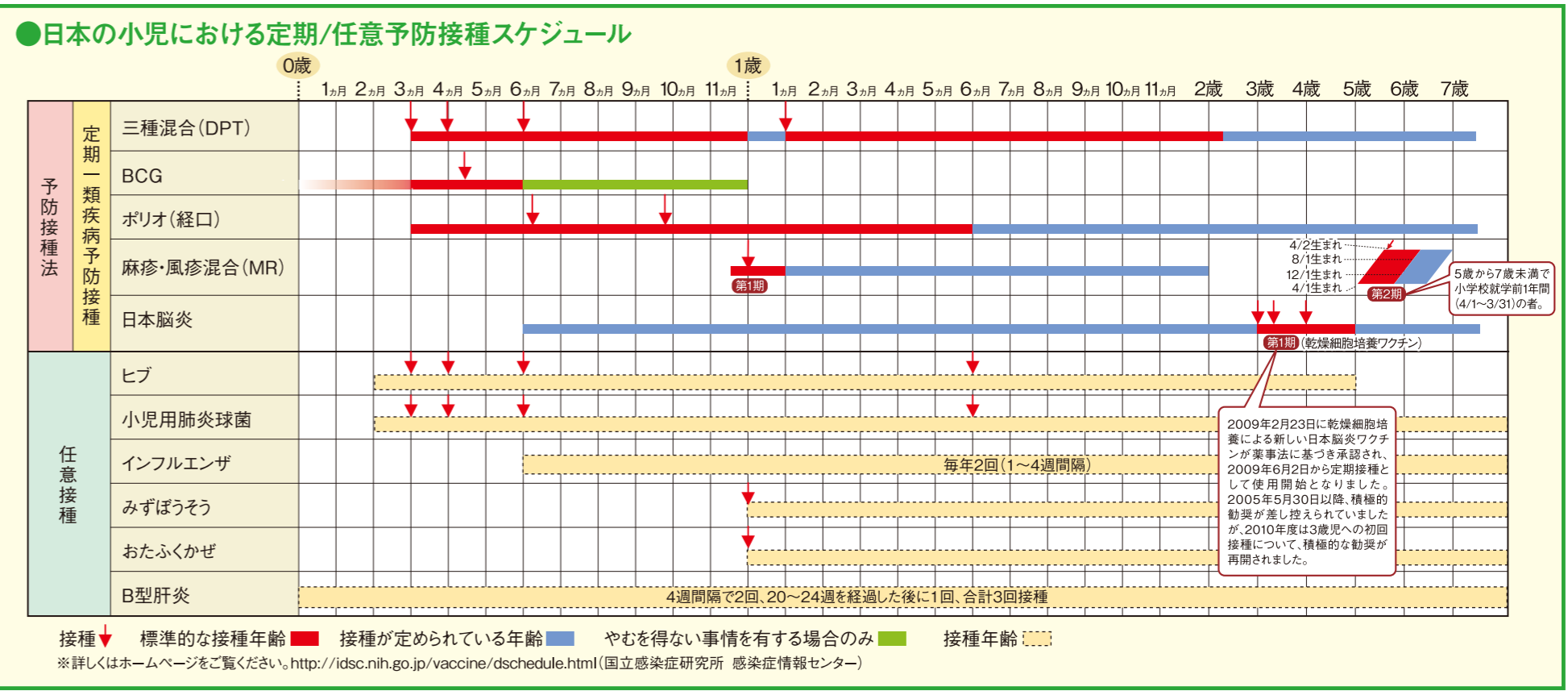
住 中央区北1条東3丁目2-1(北1条通沿)
☎(011)281-0108 診 歯科
時 月・火・木・金 9:00~12:00 14:00~17:00
土 9:00~12:00 水・日・祝休み

入れ歯(義歯)健康保険で入れ歯を。ホームページ検索は「大通公園東歯科」で。

16 宇治矯正歯科クリニック

住 中央区南2条西3丁目エルセントロ札幌6F
☎(011)210-4187 ☎0120-5-41872
時 月・火・木~日 10:00~19:00
(昼休み13:30~14:30)
※日曜日の診察は隔週 休診 水・祝日

院長 宇治正光 歯学博士。矯正歯科専門。裏側からの見えない矯正。ホワイトニング(保険適用外)6,300円~美しい歯並びと白く輝く歯で笑顔に自信!
www.m-ujj.com



17 医療法人社団 青木内科クリニック

住 白石区南郷通1丁目北1-1 白石メディカルビル5F
☎(011)860-6771 診 内科
時 月・火・木・金 8:00~16:00
(昼休み12:30~14:00) ※15:30受付終了
水・土 8:00~14:00 ※13:30受付終了
日・祝休み 循環器診療(第4土曜 毎週金曜午後)

◆毎週水曜及び、第2・第3・第5土曜は、代診医となります。◆糖尿病・メタボリック診療を中心に行っています。◆予約制。